

**Boschung & Fils**  
JARDINIERS-PAYSAGISTES  
Tél. 022 782 77 35 • 079 449 61 08

# TOUT l'immobilier

436 offres

[www.toutimmo.ch](http://www.toutimmo.ch) ACHAT • LOCATION • VENTE • GENÈVE, VAUD, FRANCE VOISINE Hebdomadaire – 28 février 2011 – No 577  
LE PLUS FORT TIRAGE (186 504 EX. CERTIFIÉS REMP/FRP) – LE PLUS GRAND NOMBRE D'OFFRES • TÉL. 022 307 02 20

Spécial La Côte – Canton de Vaud

P 18

Elections municipales 2011

## Quatre têtes de liste parlent

Page 4 à 11 ▶



Le conseiller administratif sortant Pierre Maudet et sa colistière Florence Kraft Babel pour le PLR, Michel Chevrolet pour le PDC et Sami Kanaan pour le PS répondent à nos questions en cette fin de campagne électorale dominée par les têtes de liste au Conseil administratif de la Ville. Gros plan également sur une candidate citadine et un candidat villageois.

BAIGNOIRE - DOUCHE - HAMMAM - SPA - COLONNES DE DOUCHE

**Crea** Immobilier  
[www.thalassor.ch](http://www.thalassor.ch)  
Distributeur exclusif - Prix direct d'usine - Tél. 022 738 37 36

**FAM** CUISINES ÉLECTROMÉNAGERS

LAVE LINGE WAE 20360  
**BOSCH**  
**695.-**  
au lieu de 1490.-  
-20%

Maxx 7 EcoPerformance – Lave-linge frontal 60 cm – Capacité variable automatique: 1 à 7 kg – Vitesse d'essorage: 1000 - 600 1/min – Volume du tambour: 55 l – Programmes: Programmes spéciaux: Express 15 min., Mix Laine/Lavage à la main, Délicat/Soie – Touches sensibles: Départ/Pause ou Rajout de linge, Repassage facile, Rincage plus, éco-express, Essorage variable/Arrêt cuve pleine – Dimension: 85 X 60 X 59 (H L P)

**CHÈNE-BOURG** Centre des Trois Chêne  
65, rue de Genève (angle rue Peillonex)  
Tél. 022 349 12 12 / Fax 022 786 04 06  
[www.famcuisines.ch](http://www.famcuisines.ch) • [info@famcuisines.ch](mailto:info@famcuisines.ch)

En vedette cette semaine

**CHAVANNES-DES-BOIS**  
Villa individuelle moderne et spacieuse. Environnement très calme.  
Tél. 022 36 36 010  
**Voir page 19**

# TOUT l'emploi & formation

Offres d'emploi: dès p. 42 • N° 488

[www.toutemploi.ch](http://www.toutemploi.ch)

Spécial Formation • 10 pages



**Frontaliers: au-delà des préjugés**  
P. 38 ▶

**PRO LEARNING** Décidez de votre avenir !

Passerelles pour le post-obligatoire

10 semaines pour réussir !

+41(0)22 732 73 00  
[www.pro-learning.ch](http://www.pro-learning.ch)

- ✓ Préparation aux formations post-obligatoires
- ✓ 5 élèves par classe
- ✓ Enseignement intensif de qualité

• Ville de Genève

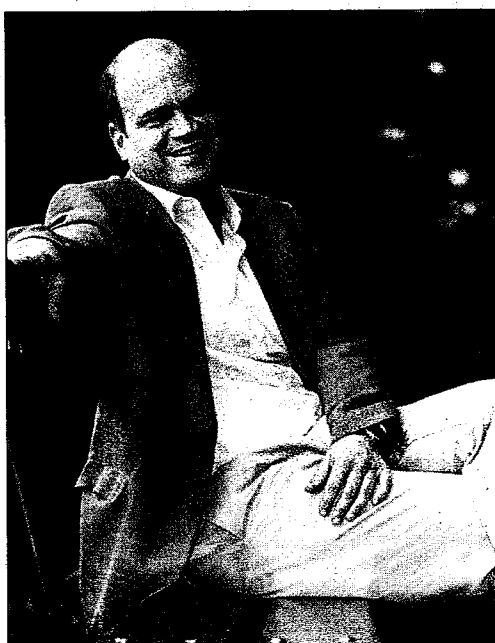
## Sami Kanaan, des choix clairs et un esprit ouvert

**Sami Kanaan a quelque chose de très appréciable à notre époque: s'il est clairement, fermement engagé à gauche, il n'a rien de doctrinaire et a toujours su, au long de sa carrière professionnelle et associative, créer des liens de confiance avec des gens de toute opinion et de toute origine, y compris fort différentes des siennes. La coopération pour de grandes causes comme celle du CEVA, dont il a coprésidé deux ans le Comité de soutien, aux côtés du radical Gabriel Barrillier, a toujours donné d'excellents résultats grâce à des personnalités ouvertes d'esprit comme Sami Kanaan; on sait combien, à Genève, il est difficile de faire dialoguer constructivement des forces opposées, et combien la collégialité est importante dans un Exécutif. Rappelons aussi que Samy Kanaan a présidé le Groupe Sida-Genève.**

Le candidat socialiste au Conseil administratif a un parcours de vie original, déroulé entre le Liban, la Grèce et la Suisse; avant une installation à Genève voilà deux décennies. Ce physicien EPFZ et diplômé en sciences politiques est, à 47 ans, directeur du Département municipal de la cohésion sociale, de la jeunesse et des sports, sous la responsabilité de Manuel Tornare. Il a quitté ses fonctions pour mener campagne, ce qui est tout à son honneur et contraste étrangement avec l'attitude d'un autre candidat, directeur chez le khmer vert Mugny. Ancien président du PS de la Ville, conseiller municipal puis député, Sami Kanaan est entre autres membre du Comité (et ancien président) de l'Association Transports et Environnement (ATE).

**- Sami Kanaan, pensez-vous que le fait que la Ville de Genève, après la catastrophique législature 2003-2007, ait repris une activité de construction de logements soit une bonne chose?**

- Genève a besoin de logements, c'est évident. La Ville est confrontée à de nombreux



Sami Kanaan: Genève à besoin de logements!

arbitrages, car même si la densité est une bonne chose, et le charme de notre Cité y est lié, la Ville de Genève ne peut pas porter

à elle seule la charge de loger tous les habitants du canton ou nouveaux arrivants en quête de toit. En outre, il ne servirait à rien de bâtir des logements sans les infrastructures nécessaires. A cet égard, le quartier de la Gare des Eaux-Vives sera exemplaire: 250 logements, le CEVA, des commerces, une crèche, la nouvelle Comédie... Il faut donner au lien social le moyen de se créer, ne pas construire des dortoirs. Théoriquement, il existe des zones de développement en ville mais, comme au Mervelet par exemple, elles sont occupées par des villas et il faudra des décennies pour y construire autre chose.

**- Est-ce le rôle des pouvoirs publics de construire et de gérer de l'immobilier?**

- Je pense que la Ville ne doit pas seulement construire elle-même, mais exploiter toutes les possibilités offertes par les coopératives d'habitation, les caisses de pension, etc. Elle dispose de sa propre Fondation pour le logement, et bien sûr de sa gérance immobilière municipale, qui gère 5000 logements à prix abordable. Le rôle de la municipalité est de favoriser la mixité sociale, essentielle

**Miele**

NOUVEAU SHOW-ROOM

12 00

022 300 58 58

Vente  
Service après-vente  
Toutes marques



**PHILIPPE  
MARECHAL**

ELECTROMENAGER - CUISINE - CHAUFFAGE

Rue Eugène-Marziano 23 A - 1227 Les Acacias/Genève - info@phillipmarchal.ch

la vie en ville. Ce n'est pas une mission facile, et l'on doit éviter que les classes moyennes partent vers la périphérie ou la France voisine, tout en conservant des logements abordables pour les personnes à faibles revenus et les jeunes. Cette catégorie de logements ne doit pas devenir des logements de situation, mais revenir à celles et ceux qui en ont besoin.

**La collégialité n'a pas paru très forte, au cours des dernières législatures. Est-ce possible d'agir de concert lorsqu'on provient de partis aussi différents, sans parler de l'effet centrifuge de certaines personnalités marquées?**

Ce sont davantage les dynamiques humaines que les lignes de parti qui se manifestent dans un Exécutif. Dans la législature qui s'achève, Pierre Maudet, seul élu de droite, a par exemple très bien tiré son épingle du jeu, ce qui n'était pas le cas de son prédécesseur... Ces vingt dernières années, l'exercice du mandat administratif a beaucoup changé. Il y aura toujours plus de sérieux et d'éthique à démontrer.

**En termes de mobilité urbaine, l'un**

**de vos sujets de prédilection, pensez-vous parvenir à concilier ceux que votre «peut-être futur collègue» Pagani qualifiait récemment d'occupants de bunkers, à savoir les partisans et les opposants de la voiture?**

- Dans ce domaine, un certain optimisme n'est pas interdit. Transports publics, CEVA, zones piétonnes: les mentalités ont changé. Le tram, autrefois honni par certains et considéré comme un obstacle à l'automobile, n'est plus contesté et transporte aussi bien le banquier privé que l'ouvrier. Les Genevois ont plébiscité le CEVA et l'intégration de notre ville dans le réseau ferroviaire régional. Les milieux économiques ont tout compris: il y a des choix imposés par la configuration de la ville et du canton, tout comme par la préservation de la qualité de vie. Dans ce contexte, avec des transports publics performants et une politique cohérente, ceux qui sont obligés de prendre leur voiture circuleront eux-mêmes mieux. Aujourd'hui, c'est l'afflux immodéré des autos qui crée les bouchons.

**- Un projet de parking comme celui des «Clés de Rive», supposé faire consen-**

**sus en ville, a pourtant rencontré des difficultés imprévues...**

- Nous traversons en effet une phase de crispation. La proposition des opposants est de dresser l'inventaire de toutes les places de parking privées disponibles, afin de vérifier s'il en faut de nouvelles, et si l'on doit compenser les places en surface. Donnons-nous le temps d'examiner cela. Il est certain qu'un parking souterrain sûr et bien géré représente une meilleure solution que des places en surface. Là aussi, les habitudes changent et les gens acceptent de faire cet effort supplémentaire.

**- Il semble que les zones piétonnes, semi-piétonnes, à 20 km/h, 30 km/h, zones de rencontre, lignes bleues... restent incompréhensibles pour les Genevois, et encore plus pour les touristes.**

- C'est vrai. En matière de mobilité, il faut des choix clairs et non des compromis boiteux. A Cornavin, on a voulu tout concilier, sans y parvenir. ■

*Propos recueillis par Antoine Dupuy*

## ÊTRE SIG VITALE VERT C'EST AGIR POUR L'ÉNERGIE SOLAIRE À GENÈVE.

Johanne et Florian Le Priol,  
SIG Vitale Vert comme déjà  
44'000 Genevois.



naturemade  
star

www.sig-ge.ch



Une énergie propre à chacun